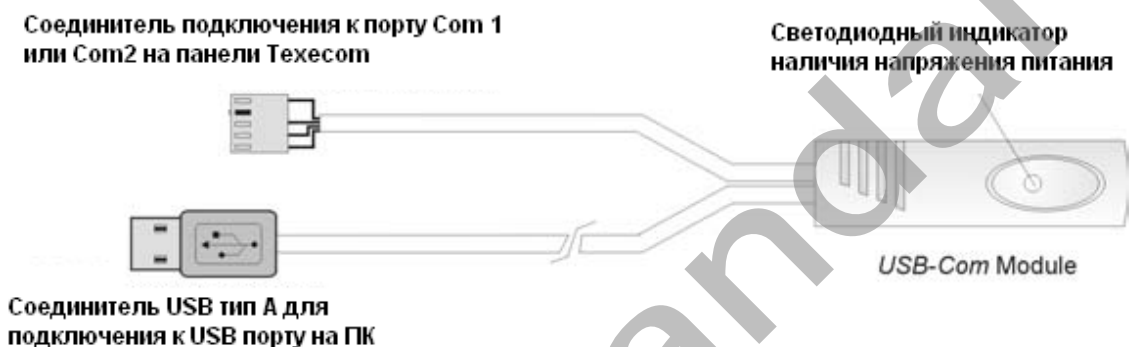


USB-Com

Модуль подключения ОПП Техесом к ПК по USB интерфейсу

USB – Com предназначен для подключения персонального компьютера к ОПП Техесом по USB интерфейсу (версии 1 и 2). Драйверы USB – Com совместимы со следующими операционными системами Microsoft Windows 98SE/ME/2000/XP/XP(64)/Vista. Также на ПК должен иметься хотя бы один незадействованный USB порт. Драйверы поставляются на отдельном компакт – диске.




Установка драйверов для USB – Com

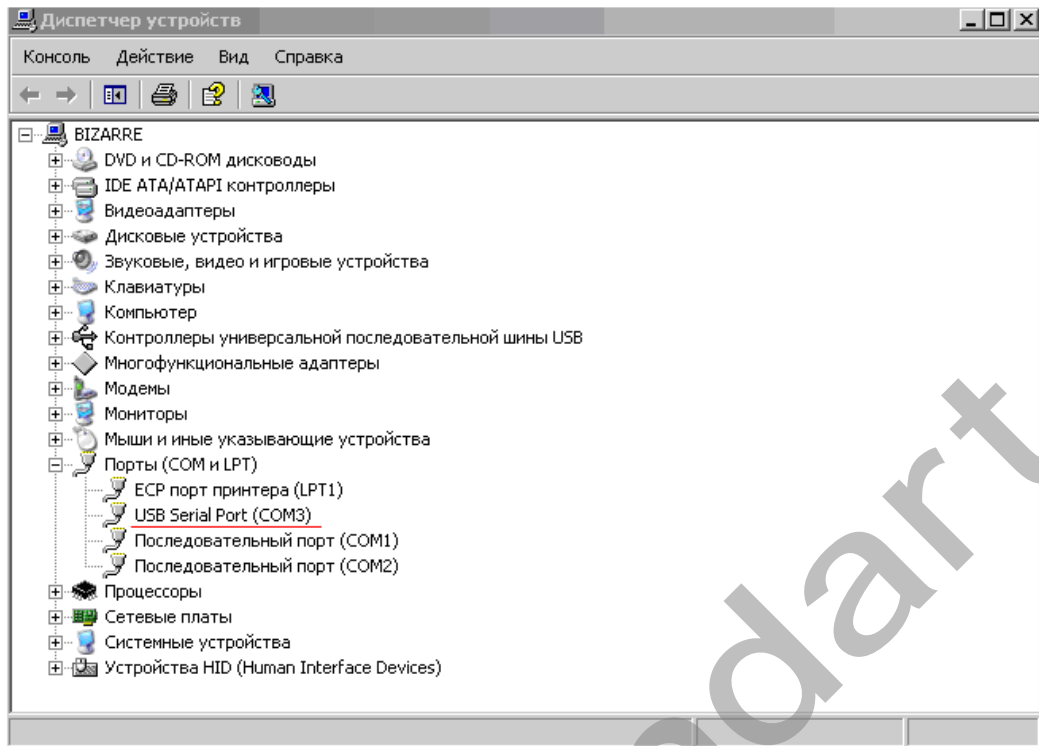
1. Подключите USB – Com к ОПП Техесом и подайте напряжение питания на ОПП.
2. Подключите USB – Com к USB порту ПК.
3. Далее операционная система обнаружит подключения нового устройства – выберите вручную место (обычно это DVD(CD)ROM), где находится папка с соответствующими операционной системе драйверами для USB – Com:

Windows 98 – ME – драйверы для Windows 98/ME

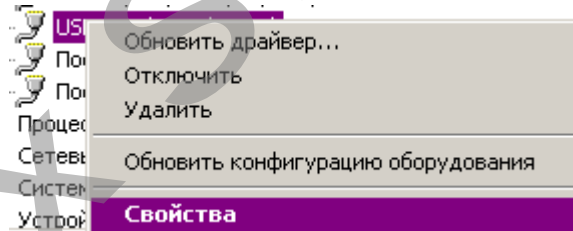
Windows Vista-XP-2К - драйверы для Windows 2000/XP/Vista

Windows x64 - драйверы для 64 разрядной версии Windows XP

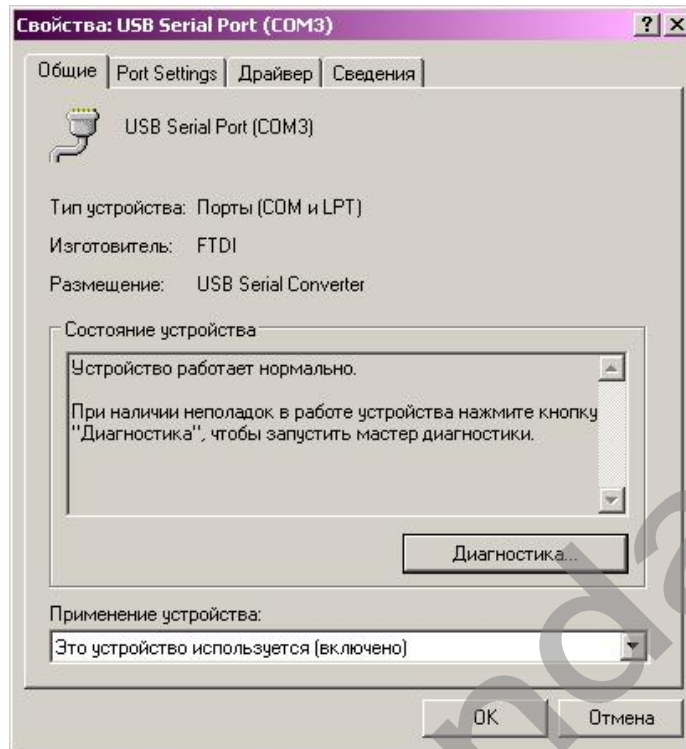
4. После стандартной процедуры установки драйверов нажмите на клавиатуре клавиши  + Pause/Break и выберите "Оборудование" -> "Диспетчер устройств" -> "Порты COM и LPT":



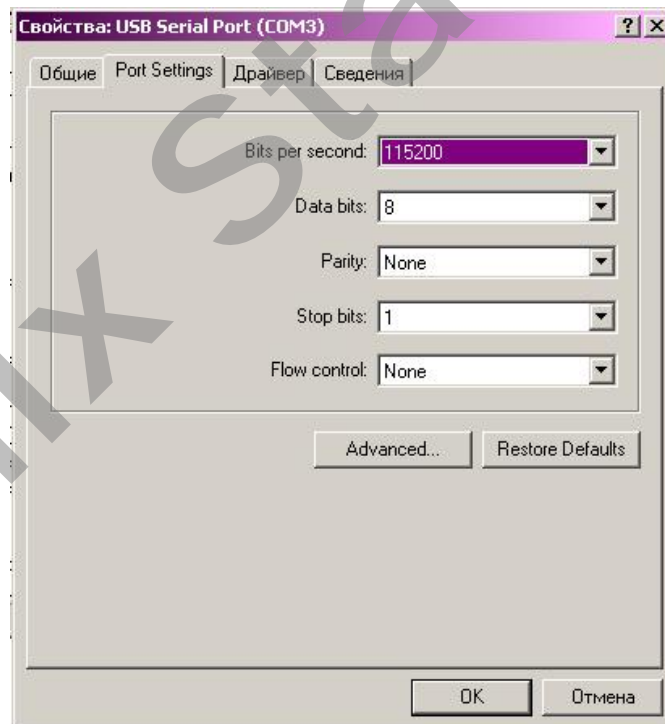
5. Если все драйверы установлены правильно в разделе "Порты COM и LPT" должна появиться строка "USB Serial Port (Com 3)", где Com 3 это свободный виртуальный Com порт в системе и его номер может отличаться от указанного в данной инструкции.
6. Если необходимо сменить номер виртуального Com порта, то правой клавишей мыши щелкните на строку "USB Serial Port (Com 3)" и выберите пункт "Свойства":



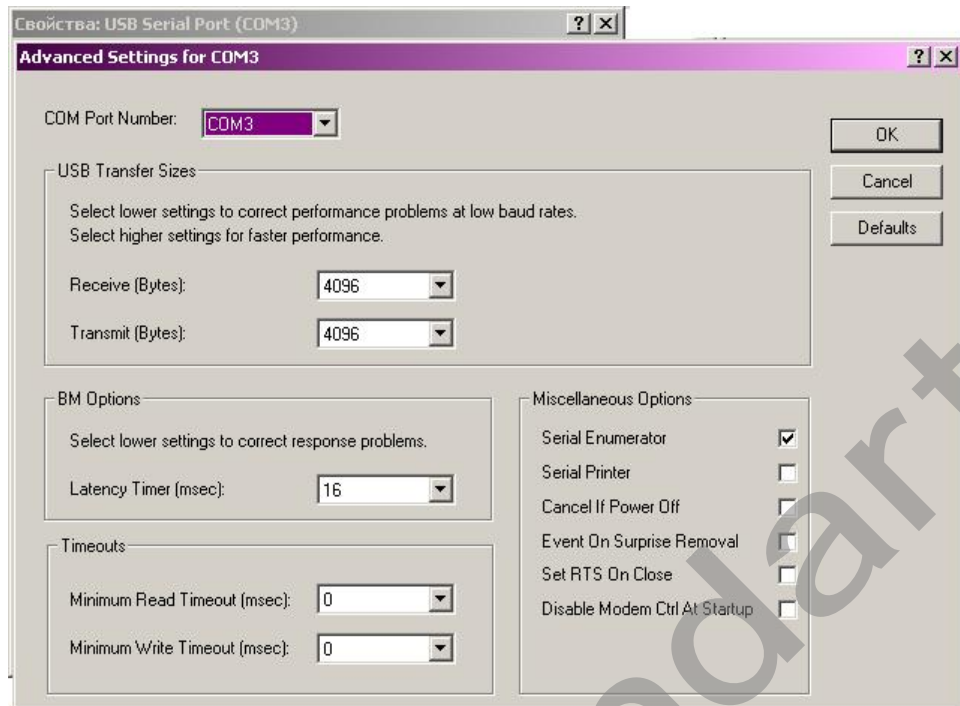
7. Откроется следующее окно:



Выберите пункт "Port settings":



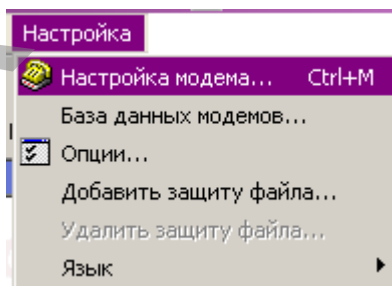
Выберите "Advanced" и далее откроется следующее окно:



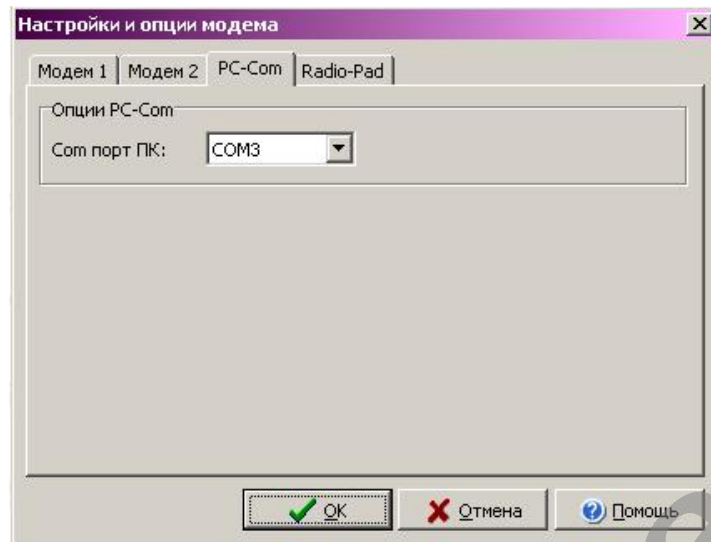
В строке "Com Port Number" производится выбор номера виртуального Com порта. При смене номера порта может открыться окно, в котором на английском языке будет сообщаться, что смена номера порта может привести к конфликту в системе. Обязательно запомните номер виртуального Com порта, так как далее необходимо настроить программу Wintex для работы через USB-COM.

Настройка программы Wintex

Войдите в программу Wintex, откройте или создайте аккаунт (учетную запись для ОПП) и выберите в основном системном меню раздел "Настройка" -> "Настройка модема".

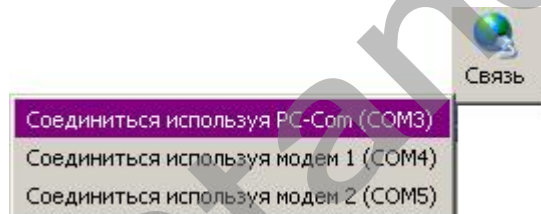


Откроется следующее окно:



Выберите пункт "PC-Com," в котором выберите номер виртуального Com порта, который соответственно присвоен в Диспетчере устройств. Нажмите "OK".

Далее на панели инструментов выберите кнопку "Связь"



и открывшемся меню выберите пункт "Соединиться используя PC-Com (Com3)".

Ronix Standard